

Сведения о собственнике

КӨШІРМЕ
КОПИЯ

1. Кадастровый номер 01-100-002-245

2. Адрес объекта недвижимости с. Тасмак

3. Собственник (и)

4. Основание возникновения права

5. Дата регистрации

<u>З.У. Огульбе Абдраманов</u>	Решение комиссии по легализации № <u>7204</u>	<u>16.11.01.</u>
<u>Зерделенное поле</u>	ОТ	
	<u>сод. од. 2002.</u>	

Начальник Управления юстиции

К. Аманжол

М.П.

Исполнитель

Т. Рин



05.10.2010



1946

[Signature]

Установил:

1. Заказчиком (подрядчиком совместно с заказчиком) _____

(наименование организации)

Предъявлен к приемке в эксплуатацию школы

(наименование объекта и вид строительства (новое, расширение, реконструкция, техническое перевооружение))

По адресу: Акмолинская, Зерендинский с.Троицкое

(Область, район, населенный пункт, микрорайон, квартал, улица, номер дома (корпус)).

2. Предъявленный к приемке в эксплуатацию объект имеет следующие основные показатели мощности, производительность, производственной площади, протяженности, вместимости, объема, пропускной способности, провозной способности, число рабочих мест и т.п. : (заполняется по всем объектам (кроме жилых домов) в единицах измерения соответственно целевой продукции или основным видам услуг):

Мощность производительность в т.д	Единица измерения	По проекту		Фактически	
		Общая (с учетом ранее принятых)	В том числе пускового комплекса или очереди	Общая (с учетом ранее принятых)	В том числе пускового комплекса или очереди

Выпуск продукции (оказание услуг), предусмотренной проектом в объеме, соответствующем нормам освоения проектных мощностей в начальный период

(факт начала выпуска продукции с указанием объема)

Предъявленный к приемке в эксплуатацию жилой дом имеет следующие показатели:

Показатели	Единица измерения	По проекту	Фактически
Общая площадь	М2		3464,3
Основная площадь	М2		1982
Число этажей	Этаж		3
Общий строительный объем	М3		
В том числе подземной части	М3		
Площадь встроенных, встроено-пристроенных и пристроенных помещений	М2		
Объем здания	М3		14412
Физич. износ	%		30
Год постройки			1978

--	--	--	--

Показатели	По проекту			Фактически		
	Число квартир	Площадь квартир, м ²		Число квартир	Площадь квартир, м ²	
		общая	жилая		общая	жилая
Всего квартир в том числе:						
одноквартирных						
двухкомнатных						
трехкомнатных						
четырёхкомнатных и более						

3. Технологические и архитектурно-строительные решения по объекту характеризуются следующими данными: _____

(краткие технические характеристики по особенностям его размещения, по планировке, этажности, основным материалам и конструкциям, инженерному и технологическому оборудованию)

4. На объекте установлено предусмотренное проектом оборудование в количестве согласно актам о его приемке после индивидуального испытания и комплексного опробования (перечень указанных актов приведен в приложении... к настоящему акту).

5. Мероприятия по охране труда, обеспечению взрывобезопасности, пожаробезопасности, охране окружающей природной среды и антисейсмические мероприятия, предусмотренные проектом _____

(сведения о выполнении)

Характеристика мероприятий приведена в приложении... к акту.

6. Внешние наружные коммуникации холодного и горячего водоснабжения, канализации, теплоснабжения, газоснабжения, энергоснабжения и связи обеспечивают нормальную эксплуатацию объекта и приняты городскими эксплуатационными организациями. Перечень справочных городских эксплуатационных организаций приведен в приложении... к акту.

7. Недоделки и дефекты, выявленные рабочими комиссиями, устранены.

трогуаров, хозяйственных, игровых и спортивных площадок, а также отделке элементов фасадов зданий должны быть выполнены:

Виды работ	Единица измерения	Объем	Срок выполнения

9. Сметная стоимость по утвержденной проектно-сметной документации:

Всего _____ тыс. тенге, в том числе: строительно-монтажные работы _____ тыс. тенге, оборудования, инструмента и инвентарь _____ тыс. тенге.

10. Сметная стоимость основных фондов, принимаемых в 95,915 тыс. тенге, в том числе: стоимость строительно-монтажных работ _____ тыс. тенге, стоимость оборудования, инструмента и инвентаря _____ тыс. тенге.

11. На основании осмотра объекта и ознакомления с соответствующей документацией даны оценки прогрессивности решений:

Технологических _____

(по жилам домам не заполняется)

Архитектурно-строительных (включая объемно-планировочные и по применению материалов и конструкций)

Решение приемочной комиссии

Предъявленный к приемке школа с.Троицкое
(наименование объекта)

Принять в эксплуатацию
Председатель приемочной комиссии

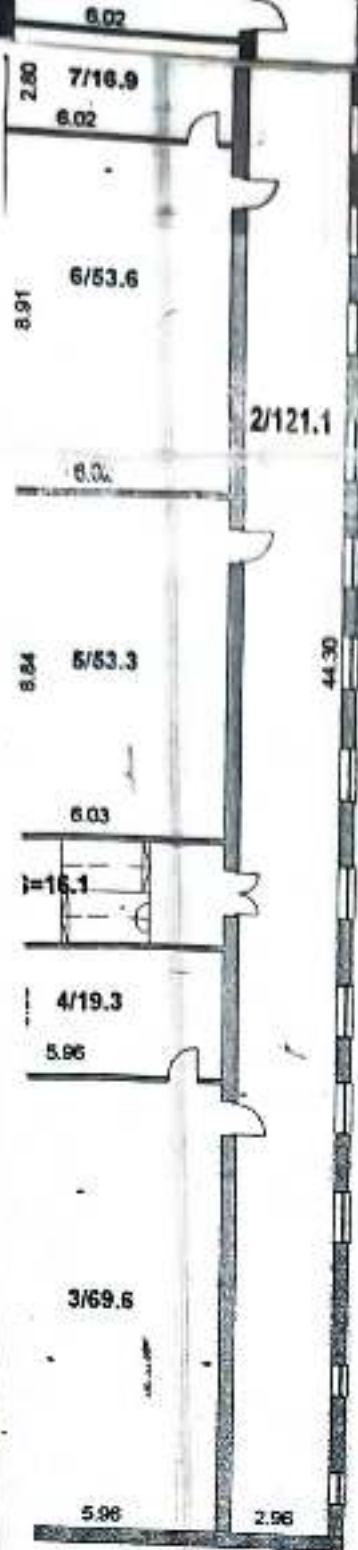
Заместитель председателя
Приемочной комиссии

Члены приемочной комиссии:

(Подпись)
(Подпись)
(Подпись)
(Подпись)
(Подпись)
(Подпись)
(Подпись)



Примечание: датой ввода в эксплуатацию считается дата утверждения акта.



АТЫНДАҒЫ ӨЗГЕРІСТЕР ДІ ТІКТЕУ
 ӨЗГЕРІССІЗ
 № 7 11. 07
 ҚАЗАҚСТАН РЕСПУБЛИКАСЫНЫҢ
 ҚҰРАМДЫ ҚҰҚАҚ ҚОРҒАУ ОРҒАНЫ
 МАМАҒА *R. Dura*

Атырау облысы
 Төтенше және Ұлы Жарлығы
 2004 ж. 2 *Сүлейменов*
 06